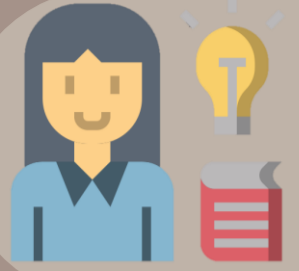


# Executieve functies. Geen modegril!



Comenius Koekelberg Brussel.  
Opstartende basisschool  
Focus op zelfregulerend leren

Nieuwe start op een nieuwe school.  
Focus op executieve functies



Executieve functies zorgen ervoor dat je je gedrag, je emoties en gedachten kan sturen en gericht kan inzetten.

september 2019

## VOORWAARDEN

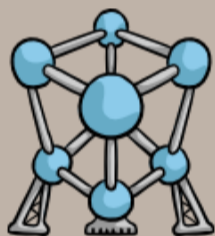
structurele voorwaarden



individuele, relationele, leiderschapsvoorwaarden



context



**Executieve Functies**

<p><b>Plannen</b> De vaardigheid om een plan te bedenken om een doel te bereiken of een taak te voltooien.</p>	<p><b>Organiseren</b> De vaardigheid om je materialen op orde te hebben of dingen volgens een bepaald systeem te arrangeren of te ordenen.</p>
<p><b>Timemanagement</b> De vaardigheid om in te schatten hoeveel tijd je hebt, hoe je die kunt indelen en hoe je je aan tijdslimieten en deadlines kunt houden.</p>	<p><b>Taakinitiatie</b> De vaardigheid om zonder dralen aan een taak te beginnen, ook als je de taak niet leuk vindt.</p>
<p><b>Werkgeheugen</b> De vaardigheid om informatie in het geheugen vast te houden tijdens de uitvoering van complexe taken.</p>	<p><b>Doelgericht doorzettingsvermogen</b> De vaardigheid om doelen te kunnen formuleren en deze binnen een gestelde tijd kunnen behalen.</p>
<p><b>Volgehouden aandacht</b> De vaardigheid om de aandacht erbij te houden, ondanks afleidingen, vermoeidheid of verveling.</p>	<p><b>Reactie inhibitie</b> De vaardigheid om na te denken voor je iets doet.</p>
<p><b>Emotieregulatie</b> De vaardigheid om emoties te kunnen reguleren om doelen te bereiken, taken af te maken en gedrag aan te passen.</p>	<p><b>Flexibiliteit</b> De vaardigheid om je aan te passen aan nieuwe situaties en om te gaan met verandering.</p>
<p><b>Metacognitie</b> De vaardigheid om een stapje terug te doen om je eigen handelen en de situatie te overzien.</p>	

## MOTIVATIE

executieve functies zijn de basis voor zelfregulerend leren

kinderen in armoede scoren slechter op executieve functies

de kleuterleeftijd is een cruciale fase voor de ontwikkeling van de executieve functies

executieve functies voor ontwikkeling levenslang leren

november 2019



verhuis naar nieuw gebouw



onvoorziene aanpassingsperiode!

FLEXIBILITEIT  
EMOTIEREGULATIE  
REACTIE-INHIBITIE

februari 2020

## EERSTE STAPPEN



eerste kennismaking met theorie

grote betrokkenheid en interesse

afspraken rond observaties

afspraken rond eerste acties

Maart 2020



observaties en acties op pauze

maatschappij wordt uitgedaagd in toepassen executieve functies



Corona sterkt ons in keuze voor executieve functies

